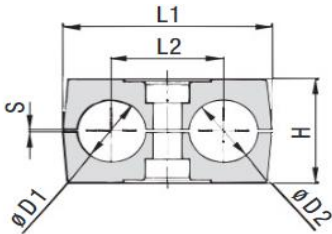
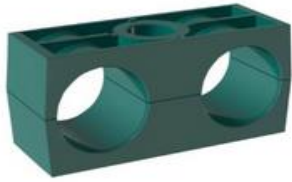


Standard Schellenkörper doppelt glatt grün PP



Schellenkörper mit glatter Innenfläche und ohne Vorspannkraft

Eine Schelle besteht aus 2 Hälften

Material: PP = Polypropylen grün

Norm: DIN 2015

Temperaturbereich: -30°C bis +90°C

Anwendung: Empfohlen zur sicheren Befestigung von Schläuchen und Kabeln

Eigenschaften:

- abgerundete Kanten vermeiden eine Beschädigung der Schläuche und Kabel

- witterungsbeständig

Zolltarifnummer: 39269097

Artikelnummer	Stauff Größe	Durchmesser Ø DØ / D2 (mm)	Abmessungen (mm/in)					
			L1	L2	H Verippt	S min	typ H	Breite
106/06PPH	1	6	36	20	27	0,6	26,5	30
108/08PPH	1	8	-	-	-	-	-	-
109.5/09.5PPH	1	9,5	-	-	-	-	-	-
110/10PPH	1	10	-	-	-	-	-	-
212.7/12.7PPH	2	12	53	29	27	0,7	26	30
213.5/13.5PPH	2	12,7	-	-	-	-	-	-
214/14PPH	2	14	-	-	-	-	-	-
215/15PPH	2	15	-	-	-	-	-	-
216/16PPH	2	16	-	-	-	-	-	-
217.2/17.2PPH	2	17,2	-	-	-	-	-	-
218/18PPH	2	18	-	-	-	-	-	-
319/19PPH	3	19	67	36	37	0,7	36,5	30
320/20PPH	3	20	-	-	-	-	-	-
321.3/21.3PPH	3	21,3	-	-	-	-	-	-
322/22PPH	3	22	-	-	-	-	-	-
325/25PPH	3	25	-	-	-	-	-	-
325.4/25.4PPH	3	25,4	-	-	-	-	-	-
426.9/26.9PPH	4	27	80	45	40	0,7	38	30
428/28PPH	4	28	-	-	-	-	-	-
430/30PPH	4	30	-	-	-	-	-	-
532/32PPH	5	32	106	56	53	1	52	30
533.7/33.7PPH	5	34	-	-	-	-	-	-
535/35PPH	5	35	-	-	-	-	-	-
538/38PPH	5	38	-	-	-	-	-	-
540/40PPH	5	40	-	-	-	-	-	-
542/42PPH	5	42	-	-	-	-	-	-



Klement Hydraulik | Ketten - Seile - Hydraulik |

06028 - 40 625 62 | Klement.J@t-online.de

www.klement-hydraulik.de